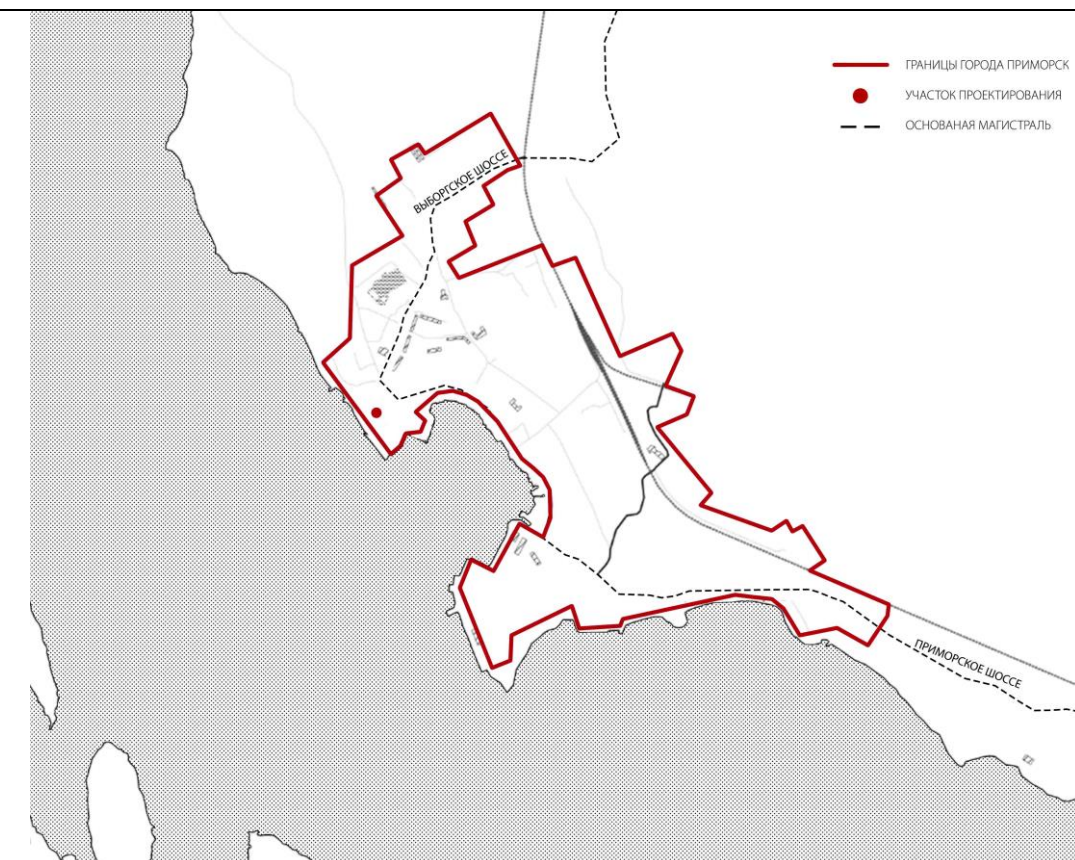


ПРОЕКТ № 725,888

СИТУАЦИОННЫЙ ПЛАН

НАЗВАНИЕ ПРОЕКТА: ЭСКИЗНЫЙ ПРОЕКТ БЛАГОУСТРОЙСТВА ПЕШЕХОДНЫХ ЗОН В ГОРОДАХ ЛЕНИНГРАДСКОЙ ОБЛАСТИ С НАСЕЛЕНИЕМ МЕНЕЕ 15 ТЫСЯЧ ЧЕЛОВЕК

АДРЕС ПРОЕКТА: Г. ПРИМОРСК, УЛИЦА ЗАВОДСКАЯ, 5



ПОЯСНИТЕЛЬНАЯ ЗАПИСКА

ФОТОФИКСАЦИЯ СУЩЕСТВУЮЩЕГО СОСТОЯНИЯ

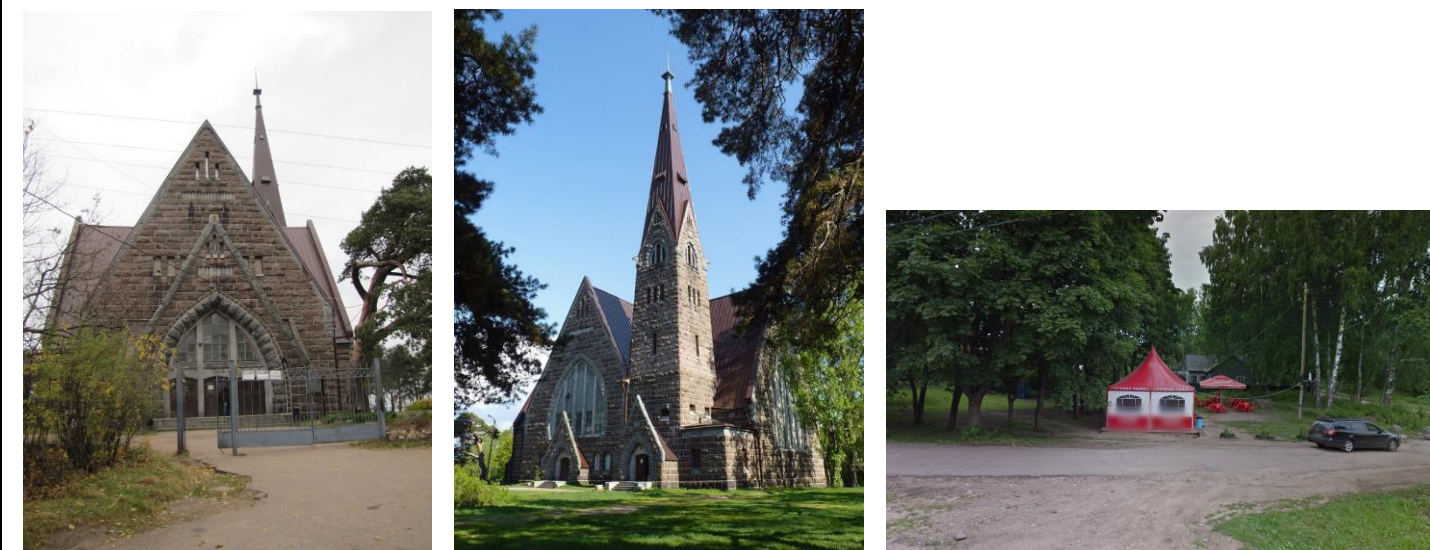
Город расположен к северо-западу от Санкт-Петербурга, на берегу Финского залива. Через посёлок проходит Приморское шоссе.

Границы проектирования выбраны с учетом перспективы устойчивого развития городского пространства. В данном проекте разработана территория вокруг Кирхи Святой Марии Магдалины.

Материалы МАФ: опоры освещения и светильники производитель – АРХИМЕТ-АПЕКС; парковочные столбики, велопарковки, приствольные решетки, скамейки с логотипом города, производитель – “СРЕДА КОМФОРТА”.

Планируется реорганизация городской площади с помощью разделения пространства на функциональные зоны:

- зона входной зоны на территорию вокруг музея
- зона площадей перед музеем
- организация зоны сцены
- зона спуска к воде
- трансформируемое открытое пространство для отдыха



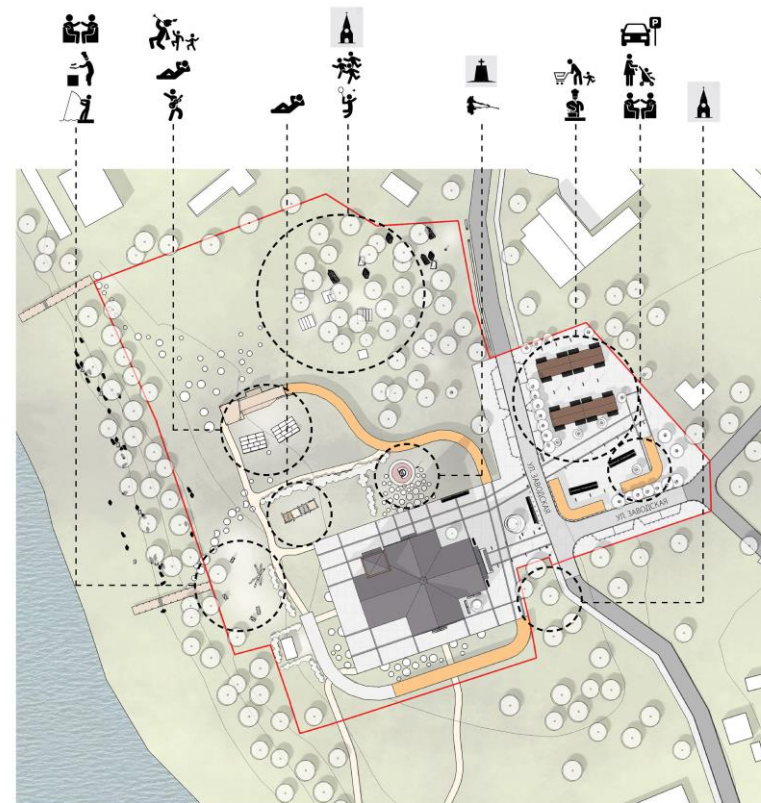
ПРОЕКТ № 888 ВАРИАНТ 1



ПРОЕКТ № 888 ВАРИАНТ 1



ПРОЕКТ № 725 ВАРИАНТ 2



ПРОЕКТ № 725 ВАРИАНТ 2

